

# 20 Jahre...



DIPL. – ING. SIESING GMBH & CO.KG

## **...Ihr Partner für**

**Projektplanung, Anlagenbau, Rohrleitungsmontage sowie  
Komponentenverkauf ...**



... in der

- Getränkeindustrie
- Nahrungsmittelindustrie
- Pharmazie
- Kosmetikindustrie
- Chemie
- Wasser- und Abwasserwirtschaft
- Gase– und Reinstgaseindustrie

## **Das Unternehmen:**

Die Firma ERM Dipl.-Ing. Siesing GmbH & Co. KG ist ein mittelständiges Unternehmen, welches seit 1997 besteht und bisher erfolgreich am Markt agiert.

Der Schwerpunkt der Firmentätigkeit liegt in der Planung, Fertigung und Montage von Anlagen und Anlagenteilen sowie Rohrleitungssystemen auf dem deutschen und europäischen Markt.

Die Firma verfügt über einen langjährigen, erfahrenen Stamm von ca. 20 Mitarbeitern, darunter 15 gewerbliche Mitarbeiter, alles TÜV-geprüfte WIG-Schweißer im Chrom-Nickel-Bereich.

Zur Erfüllung der Ansprüche unserer Kunden sind wir mit moderner WIG-Schweißtechnik einschließlich Orbital-schweißtechnik der neusten Generation ausgestattet.

Die Firma befindet sich gegenwärtig in der Phase der Zertifizierung nach DIN EN ISO 9001: 2000.

Wir sind in der Lage auf ca. 450 m<sup>2</sup> Hallenfläche Werkstattfertigungen vorzunehmen und die gefertigten Anlagen zu testen.



Dipl.-Ing. André Siesing  
Geschäftsführer

## **Zertifikate des Unternehmens:**

### **Schweißfachbetrieb**

Das Unternehmen verfügt über die Zustimmung zur Herstellung von Druckbehältern und Druckbehälterteilen gemäß AD - Merkblatt HP 0 durch den TÜV Hannover / Sachsen-Anhalt e.V. vom 14.03.2016.

### **Fachbetrieb § 19 I Wasserhaushaltsgesetz**

Das Unternehmen ist als Fachbetrieb nach § 19 I Wasserhaushaltsgesetz durch den TÜV Hannover/Sachsen-Anhalt e.V. zertifiziert.

### **Umstempelungsberechtigung**

entsprechend der Vereinbarung über die sachgemäße Umstempelung von Werkstoffen und Erzeugnissen gemäß AD 2000-Regelwerk und Druckgeräterichtlinie sowie für den bauaufsichtlichen Bereich mit dem Technischen Überwachungs-Verein Hannover / Sachsen-Anhalt e.V. vom 28.03.2017.

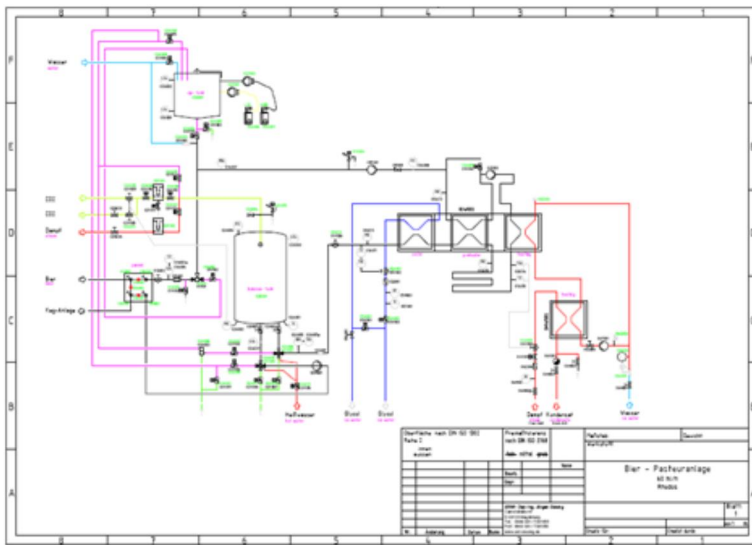
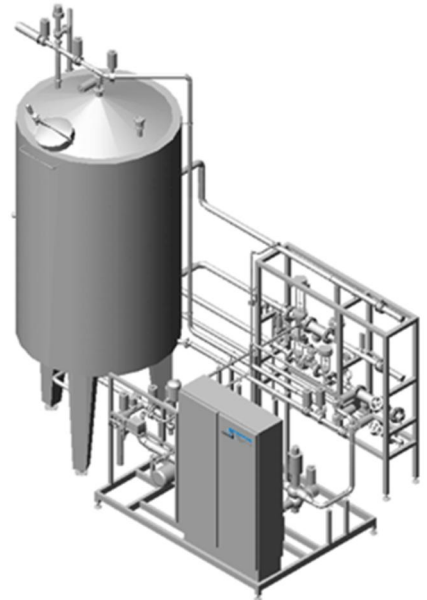
### **Schweißaufsicht**

Herr Dipl.-Ing. (FH) Jürgen Siesing wurde in unserem Unternehmen entsprechend Zertifikat durch den TÜV Hannover/Sachsen-Anhalt e.V. als Schweißaufsicht nach DIN EN 719 bestellt.

# Projektplanung und Anlagenbau:

Von kleinen Insellösungen bis zur Automatisierung von Tanklagern stehen wir Ihnen mit unserem erfahrenen Projektengineering zur Verfügung.

Wir planen und projektieren Ihre Anlage nach Ihren Wünschen und Bedürfnissen und bringen dabei unseren gesamten Erfahrungsschatz für Sie ein. Hierbei werden selbstverständlich die aktuellsten gesetzlichen Vorschriften beachtet. Unsere Planungen und Projektierungen erfolgen auf unserem modernen AUTOCAD-System.



## Unsere Kompetenz:

- Sirupräume
- Ausmischanlagen für die Herstellung von Getränken und Fruchtsäften aus Konzentraten
- Löseanlagen für Feststoffe (z.B. Zuckerlöseanlagen)
- CIP-Anlagen
- CIP-Anlagen für Tankfahrzeugreinigung
- Milchpasteuranlagen nach MVO, Bier-KZE Anlagen mit PE-Regelung und Puffertank, KZE-Anlagen für Fruchtsäfte und anderen alkoholfreie Getränke
- Alkoholverschneideanlagen
- Hefereinzuchtanlagen
- Stammwürzeoptimierungsanlagen
- Automatisierung und Verrohrung von Bier- bzw. Gärkellern und Filtrationsanlagen
- VE-Wasser Ringleitungssysteme





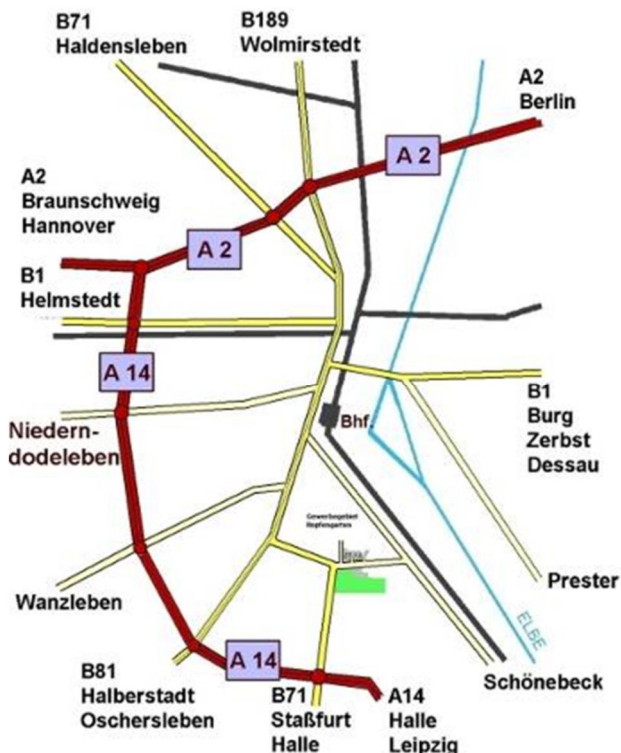


DIPL.-ING. SIESING GMBH & CO.KG

## Einige Referenzen:

Coca-Cola Erfrischungsgetränke AG, Mitteldeutsche Erfrischungsgetränke GmbH u. Co. KG, Eckes-Granini Deutschland GmbH, DMK Deutsches Milchkontor GmbH, FSP Frischsaft Frische Produktions GmbH, Okertaler Mineralbrunnen GmbH, Bad Harzburger Mineralbrunnen GmbH, Oettinger Brauerei GmbH, Bergquellbrauerei Löbau GmbH, Wergona Schokoladen GmbH, Fachinger Heil- u. Mineralbrunnen GmbH, EMIG GmbH u. Co. KG, Albi MULTI 12 GmbH, Beckers Bester GmbH u. Co., Cargill Krefeld, Molkereigenossenschaft Bad Bibra e.G., WeserGold Getränkeindustrie GmbH u. Co. KG, Carl Kühne KG (GmbH u. Co.), Human Gesellschaft für Biochemica und Diagnostica GmbH, esparma GmbH, Pharma Wernigerode GmbH

**Interessenten sind jederzeit herzlich willkommen!**  
**...der direkte Weg zu uns!**



**Mit dem Auto von Norden:**  
B1 / B71 / B189 Richtung Halle,  
an Ampelkreuzung Esso-Tankstelle links,  
2. Ampel links in Carnotstraße

**Mit dem Auto aus Richtung Leipzig / Halle**  
A 14, Abfahrt Flughafen-Magdeburg / Reform  
weiter auf B71, an Ampelkreuzung Esso-  
Tankstelle rechts  
2. Ampel links in Carnotstraße

**Mit dem Zug / Straßenbahn / Bus**  
Vom Hauptbahnhof mit Straßenbahnlinie 3 o-  
der 9 Richtung Reform bis Endstelle Leipziger  
Chaussee, dann Buslinie 57 Richtung SKL bis  
Carnotstraße oder  
mit Straßenbahn Linie 2 Richtung Westerhüsen  
bis SKL,  
dann Buslinie 57

---

## ERM Dipl.-Ing. Siesing GmbH & Co. KG

Carnotstraße 41 ▪ 39120 Magdeburg ▪ Telefon 0391/ 7391055 ▪ Fax 0391/ 739158  
info@erm-siesing.de ▪ www.erm-siesing.de